

MAPA JEST ZGODNA Z MAPĄ DO CELÓW
PROJEKTOWYCH NR

PODPIS I DATA

ARK3

ARK1

ARK2

MAPA DO CELÓW PROJEKTOWYCH

pod projekt wodociągu

Oznaczenie kancelaryjne zgłoszenia pracy geodezyjnej:

G.G.6640.1821.2016

Gmina: Mszczonów

Miejscowość : Szeligi

Jednostka ewidencyjna: 143802_5

Obręb: 0051- Szeligi

Działka nr: 42,30/4,30/5,30/6

SKALA MAPY : 1:1000

Układ wsp. prost. Płaskich: 65 strefa 2

Układ wysokości: Kronsztadt 60

Data opracowania mapy: 01-2017

Ark. mapy: 272.423.231

Mapa w zakresie oznaczonym kolorem zielonym
jest aktualna

Nie badano KW działek pod względem obciążeń
służebnościami gruntowymi

geodeta Tomasz Piętka nr uprawnień 21641

Nazwa wykonawcy:

12.02.17.
TOMASZ PIĘTKA
GEODETA UPRAWNIONY
Nr upr. 21641
tel. 691 050 801

LEGENDA

PROJEKTOWANE

WODOCIĄG

HYDRANT

STUDNIA WODOMIERZOWA
ZASUWA

ADRES ZAMIERZENIA BUDOWLANEGO
BUDOWA SIECI WODOCIĄGOWEJ I PRZYŁĄCZY NA DZ.EW.NR 9/3, 11, 13/3, 19, 30/4, 40,
41, 42, 43, 44, 45, 47, 60, 68/1, 69/3, 70/3, 71/3, 82, 83, 85, 86, 87, 88, 89, 90, 92, 93, 94/3, 95,
96, 115, 118/1, W MIEJSCOWOŚCI SHELIGI W GMINIE MSZCZONÓW I NA DZ.EW.NR 40
W MIEJSCOWOŚCI KARNICE GMINA PUSZCZA MARIANŚKA

INWESTOR
Zakład Gospodarki Komunalnej i Mieszkaniowej Gminy
Mszczonów ul. Spółdzielcza 105 96-320 Mszczonów

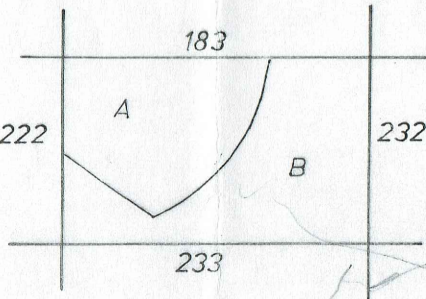
BRANŻA SANITARNA STADIUM PROJEKT

TREŚĆ OPRAWOWANIA
PROJEKT ZAGOSPODAROWANIA TERENU

PROJEKTANT mgr inż. ŁUKASZ GADOMSKI upr. nr MAZ/0229/POOS/11 lukasz.gadomski@gadom.pl tel. 696 069 806	PODPIS	GADom ul. Szafirowa 27 05-500 Piaseczno
OPRACOWAŁ inż. KATARZYNA POPLAWSKA biuro@gadom.pl	PODPIS	SKALA 1:1000
		DATA 13.07.2017
		Nr. rys. 3

- wysokościowa
zeń podziemnych

igonowa III klasy. Niwelacja III klasy.
sztafki.
nych wykonano metodą bezpośrednią
teren w 1979 r.
rafie, sytuacja podziatką i cyrklem.
tezyjno - Kartograficzne 1979 r.



A. wieś Zdzeszyn
B. wieś Szeligi

PAŃSTWOWE PRZEDSIĘBIORSTWO GEODEZYJNO - KAR

Kierownik prac polowych

mgr inż. Krzysztof Zamkowski

Kontrolę tech. przeprowadził

inż. Zbigniew Fątek

Warszawa dn. 15.02.80 r.

z up. Dyre
Kierownik

mgr inż. Zł

L. ks. rol